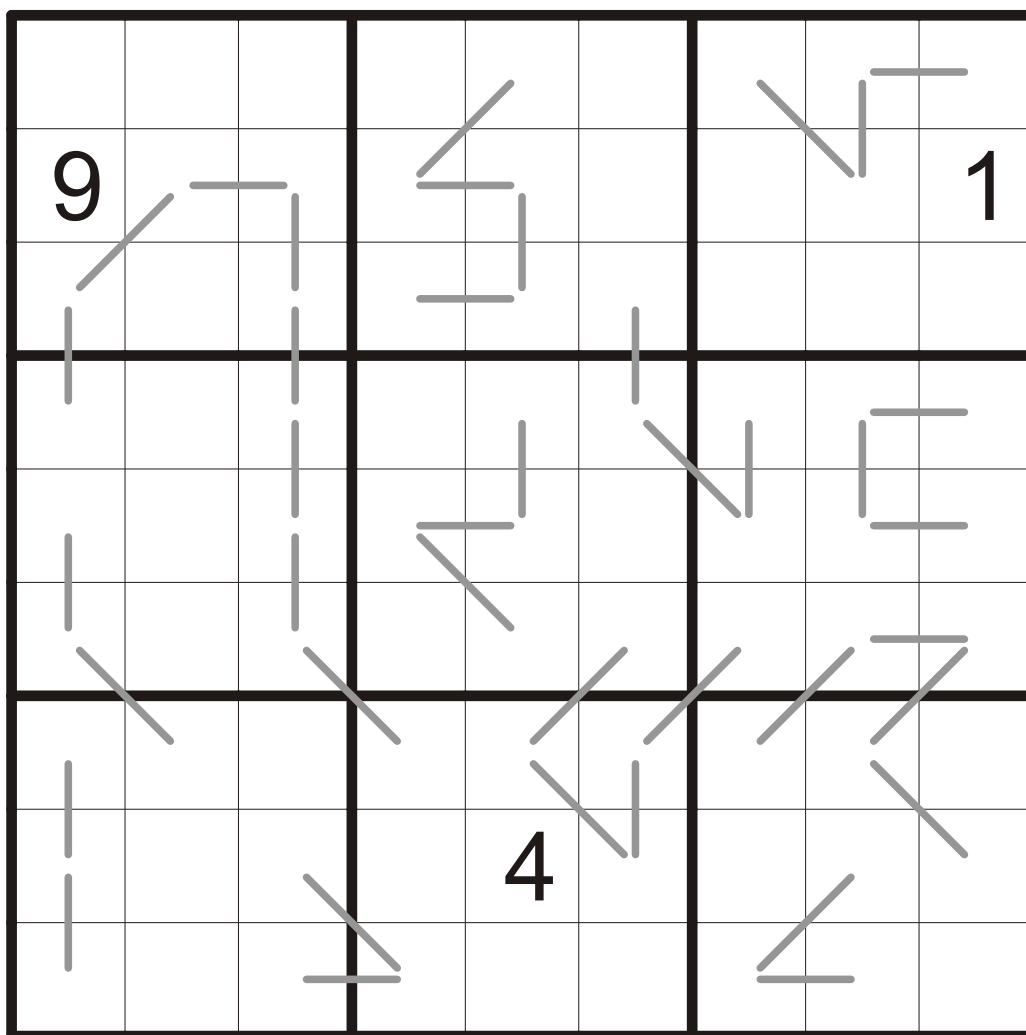


Posloupnosti

Vyplňte tabulku čísla 1 až 9 podle pravidel klasického sudoku.
Čísla podél šedých linií tvoří monotónní aritmetické posloupnosti.
To znamená, že rozdíl mezi každými dvěma po sobě jdoucími
číslu podél jedné čáry je stále stejný a čísla se neopakují.
(Například: 1-3-5 nebo 9-8-7-6)



KP DV 1

Tvary

Vyplňte tabulku čísla 1 až 9 podle pravidel klasického sudoku.

Koše stejného tvaru (bez ohledu na otočení nebo zrcadlení) obsahují stejnou množinu číslic.

7					9			2
						8		
				1			7	
								6
9						5		
		1						
3								
	2			4				8

KP DV 2

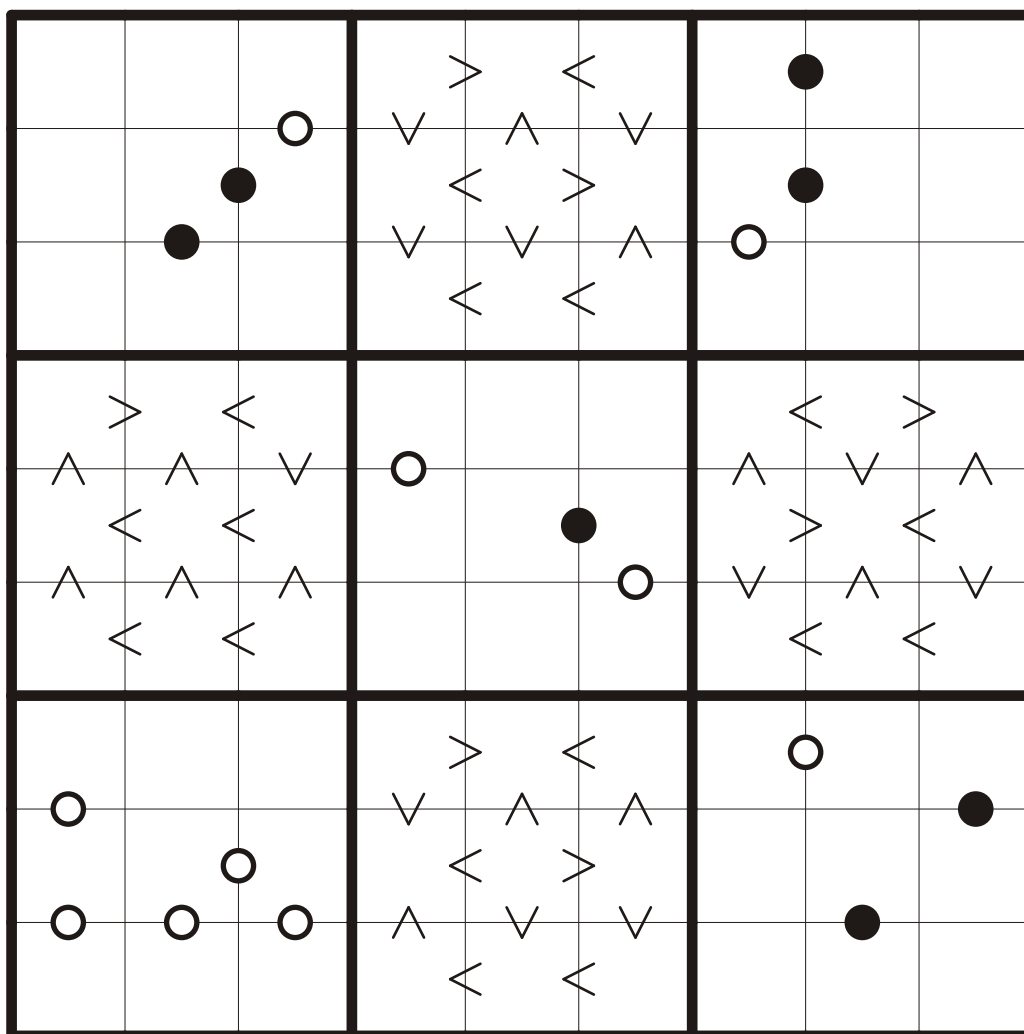
Biatlon

Vyplňte tabulku čísla 1 až 9 podle pravidel klasického sudoku.

V prvním, třetím, pátém, sedmém a devátém čtverci jsou bílým kolečkem vyznačeny všechny dvojice po sobě jdoucích čísel a černým kolečkem všechny dvojice, v nichž je jedno číslo dvojnásobkem druhého. (Mezi čísly 1 a 2 může být libovolné kolečko.)

Ve druhém, čtvrtém, šestém a osmém čtverci jsou vyznačeny nerovnosti mezi jednotlivými čísly.

Dávejte pozor mezi čtverci, kde není vyznačeno nic!



KP DD 3

Sousedské sudoku

Vyplňte tabulku čísly 1 až 9 podle pravidel klasického sudoku.

Pokud u některého čísla v tabulce platí, že jeho hodnota odpovídá počtu různých čísel mezi jeho diagonálními sousedy, je takové pole označeno křížkem.

Pokud u některého čísla v tabulce platí, že jeho hodnota odpovídá počtu různých čísel mezi všemi jeho sousedy (až 8 v libovolném směru), je takové pole označeno kroužkem.

Všechna pole s danou vlastností jsou vyznačena.

4	9	1
8	8	6
1	Ⓢ	2
5	4	7

			○		×			
	○						5	
○			○	×		8		
×		×				×	○	
				7		×	○	○
			6		×	○		
		8			○		○	×
1							×	
	6	○	○	×				○

KP DV 4

Nepravidelné tečky

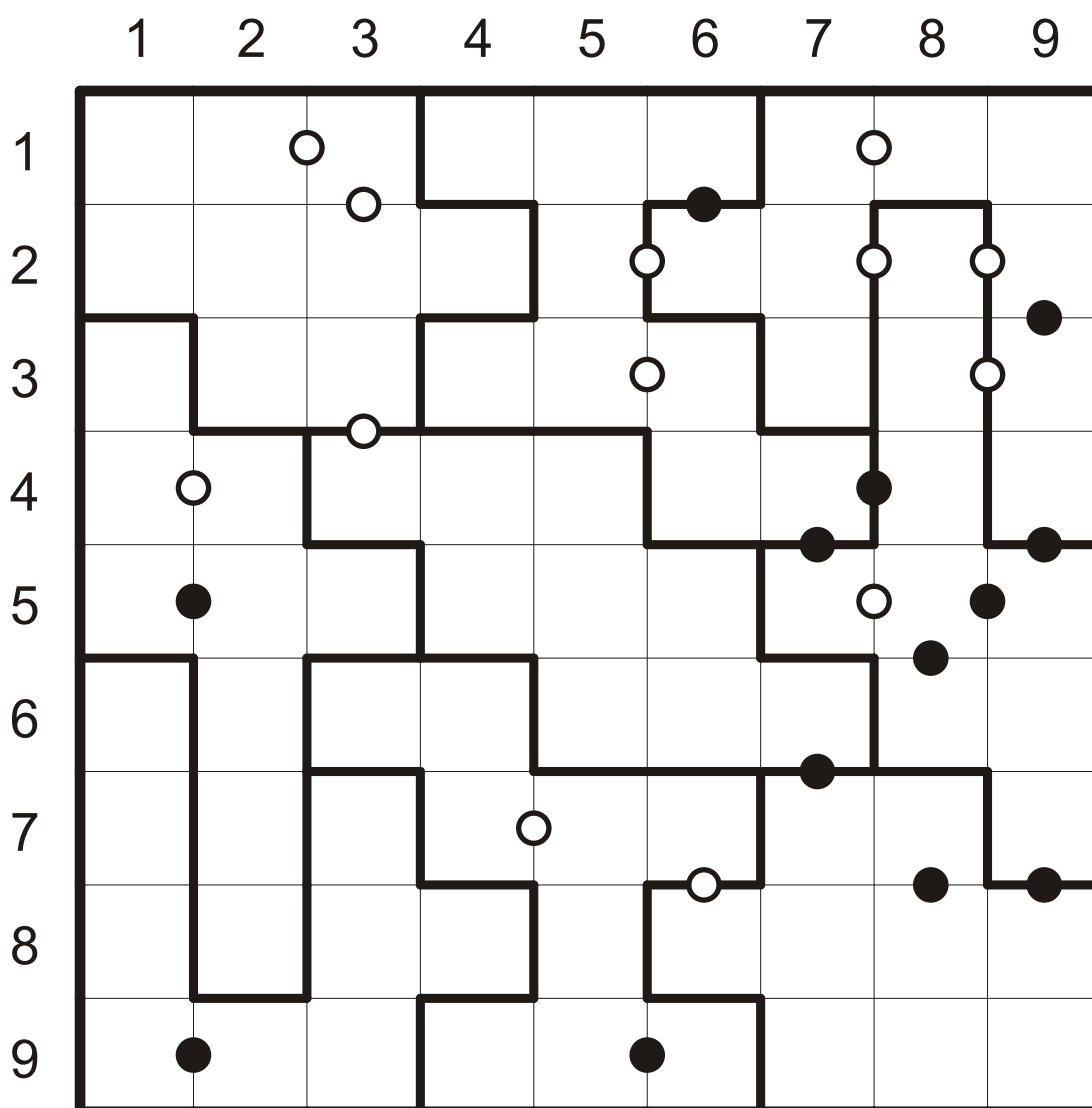
Vyplňte tabulku čísly 1 až 9 tak, aby se čísla neopakovala v žádném řádku, v žádném sloupci, ani v žádné z vyznačených oblastí o devíti polích.

Pokud se v řádku číslo N nachází vedle sebe čísla, která se liší o N , pak je mezi nimi bílá tečka. Pokud se v řádku číslo N nachází vedle sebe čísla, jejichž součet je N , pak je mezi nimi černá tečka.

Totéž platí pro sloupce.

Všechny dvojice polí, které mají danou vlastnost, jsou označeny tečkou.

1	○	2	○	3	○	4
3		4	○	2		1
○						●
2	●	1	○	4		3
		○		○		
4		3	●	1		2



KP DV 5

Malá násobilka

Vyplňte tabulku čísly 1 až 9 podle pravidel klasického sudoku.

Ve vyznačených koších jsou výpočty malé násobilky. Na prvním řádku vždy dvě jednociferná čísla, která se vynásobí a vyjde dvouciferné číslo na druhém řádku.

4	⊗	3
1		2

9		1				⊗	⊗	
	7							⊗
4								
				⊗				
			⊗					2
		⊗						
⊗								
						⊗		5
				2			6	

KP DV 6

Ciferníky

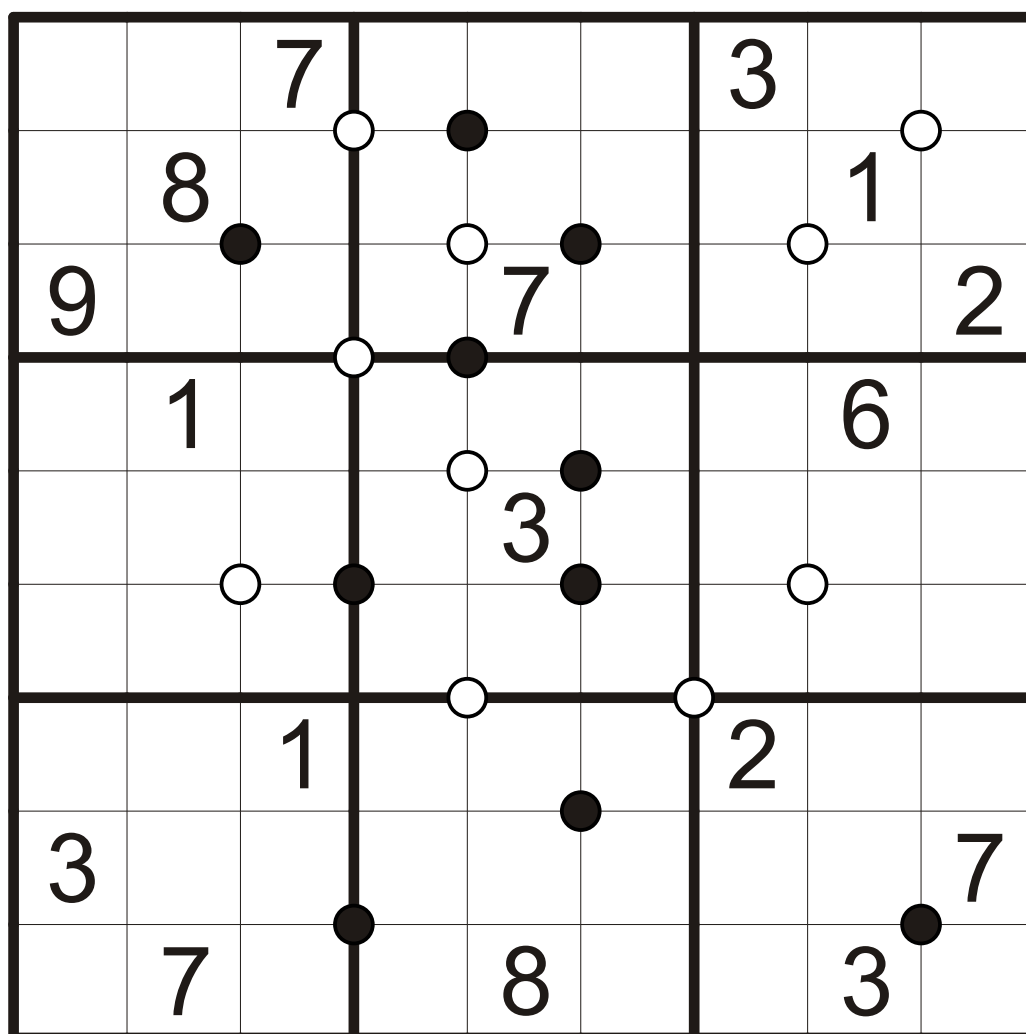
Vyplňte tabulku čísly 1 až 9 podle pravidel klasického sudoku.

Číslo okolo bílého ciferníku jsou seřazena podle velikosti ve směru hodinových ručiček.

Číslo okolo černého ciferníku jsou seřazena podle velikosti proti směru hodinových ručiček.

Všechny ciferníky jsou vyznačeny.

9	5
1	3
5	4



KP DV 7

Triatlon

Vyplňte tabulku čísly 1 až 9 podle pravidel klasického sudoku.

Tři čísla označená symbolem plus udávají součet nejbližších tří čísel v daném řádku nebo sloupci.

Tři čísla označená symbolem krát udávají součin nejbližších tří čísel v daném řádku nebo sloupci.

Tři čísla označená symbolem čtverce udávají počet viditelných mrakodrapů přes celý řádek nebo sloupec v daném směru.

Symbols: \oplus (plus), \otimes (multiply), \square (square)

Row sums: 14, 17, 14, 168, 30, 72, 2, 3, 4

Column sums: 4, 3, 2, 24, 144, 105, 13, 20, 12

Row products: 432, 42, 20, 6

Column products: 14, 13, 18, 140, 72, 36, 1, 3, 3

Row visibility: 4, 3, 2, 24, 144, 105, 13, 20, 12

Column visibility: 4, 3, 2, 24, 144, 105, 13, 20, 12

7	6	1	2	9	4	3	5	8
9	3	4	7	5	8	6	2	1
2	8	5	1	3	6	7	9	4
1	2	6	3	8	7	9	4	5
5	9	7	4	6	1	8	3	2
3	4	8	5	2	9	1	6	7
4	1	2	9	7	3	5	8	6
6	7	3	8	4	5	2	1	9
8	5	9	6	1	2	4	7	3

KP DV 1

7	4	8	6	3	9	1	5	2
1	3	9	5	2	7	8	6	4
2	6	5	4	1	8	3	7	9
4	5	7	1	8	3	2	9	6
9	8	3	2	6	4	5	1	7
6	1	2	9	7	5	4	8	3
8	7	1	3	9	2	6	4	5
3	9	4	8	5	6	7	2	1
5	2	6	7	4	1	9	3	8

KP DV 2

1	7	3	9	5	6	4	8	2
9	4	2	7	8	1	6	3	5
5	8	6	2	3	4	7	9	1
2	1	8	5	7	9	3	6	4
3	5	7	6	4	2	9	1	8
4	6	9	8	1	3	2	5	7
6	9	1	4	2	5	8	7	3
7	3	4	1	9	8	5	2	6
8	2	5	3	6	7	1	4	9

KP DV 3

6	1	7	5	8	2	9	3	4
4	8	3	1	6	9	2	5	7
5	9	2	7	4	3	8	1	6
2	7	4	8	9	5	3	6	1
9	3	6	2	7	1	4	8	5
8	5	1	6	3	4	7	2	9
3	4	8	9	1	6	5	7	2
1	2	9	3	5	7	6	4	8
7	6	5	4	2	8	1	9	3

KP DV 4

6	4	5	3	7	2	9	8	1
8	1	2	9	6	4	7	5	3
1	7	3	4	5	8	2	9	6
4	8	6	7	2	9	1	3	5
2	3	7	8	9	5	6	1	4
5	6	9	2	1	3	4	7	8
9	5	4	1	8	7	3	6	2
3	9	8	6	4	1	5	2	7
7	2	1	5	3	6	8	4	9

KP DV 5

9	6	1	4	5	3	7	2	8
3	7	5	8	6	2	1	4	9
4	8	2	1	9	7	5	3	6
6	2	3	9	7	8	4	5	1
1	5	7	6	3	4	9	8	2
8	9	4	2	1	5	6	7	3
7	3	6	5	8	9	2	1	4
2	1	8	7	4	6	3	9	5
5	4	9	3	2	1	8	6	7

KP DV 6

1	6	7	2	9	5	3	4	8
2	8	5	3	6	4	7	1	9
9	3	4	8	7	1	6	5	2
7	1	3	9	2	8	5	6	4
8	4	6	5	3	7	9	2	1
5	2	9	1	4	6	8	7	3
4	9	1	7	5	3	2	8	6
3	5	8	6	1	2	4	9	7
6	7	2	4	8	9	1	3	5

KP DV 7

1	6	7	3	5	9	8	2	4
4	8	5	7	6	2	9	1	3
9	3	2	8	1	4	5	6	7
8	9	6	2	3	1	7	4	5
2	7	3	5	4	6	1	9	8
5	1	4	9	7	8	2	3	6
3	2	1	4	8	7	6	5	9
7	4	9	6	2	5	3	8	1
6	5	8	1	9	3	4	7	2

KP DV 8