

Wrong Killer

Vyplňte tabulku čísly 1 až 9 podle pravidel klasického sudoku.

Čísla v rozích košů se o jedničku liší od součtu čísel v daném koši.

19		11		8	10		9	
	7	12			14		1	
13	2	9		9		18	16	9
		16		25				
13						6	5	
12	8	13			13		11	13
			13					
7	8	14		12	9		4	23
		4			8			

KP DV2 1

Vnější sousledné

Vyplňte tabulku čísla 1 až 9 podle pravidel klasického sudoku.
Číslo okolo tabulky udává počet dvojic po sobě jdoucích čísel,
které sousedí hranou v daném řádku, respektive sloupci.

		1		8		7			0
	5		7		2		1		3
8				9				6	1
				3					1
			2		8				1
6				5				2	1
	4						7		4
		2				5			1
			6		3				2
0	4	2	0	0	0	2	2	4	

KP DV2 2

Antiknight

Platí standardní pravidla sudoku.

Navíc každé číslo představuje šachovou figurku - jezdce. Jezdci se stejnými čísly se nemohou navzájem napadat.

8					4			
			8			3		
					7		2	
	1					5		3
4		3					8	
	6		7					
		7			1			
			6					8

KP DV2 3

Extraregion

Platí standardní pravidla sudoku.

Navíc v obou vyznačených podoblastech se vyskytuje každé číslo 1 až 9 právě jednou.

2	4		6					
3			1					
	○		3	○		9		4
	○		○	9			⑥	
	2	○				○	7	○
	⑧		○	3		○		○
9	○	3		○	2	○	○	
					3	○		6
					8	○	3	5

KP DV2 4

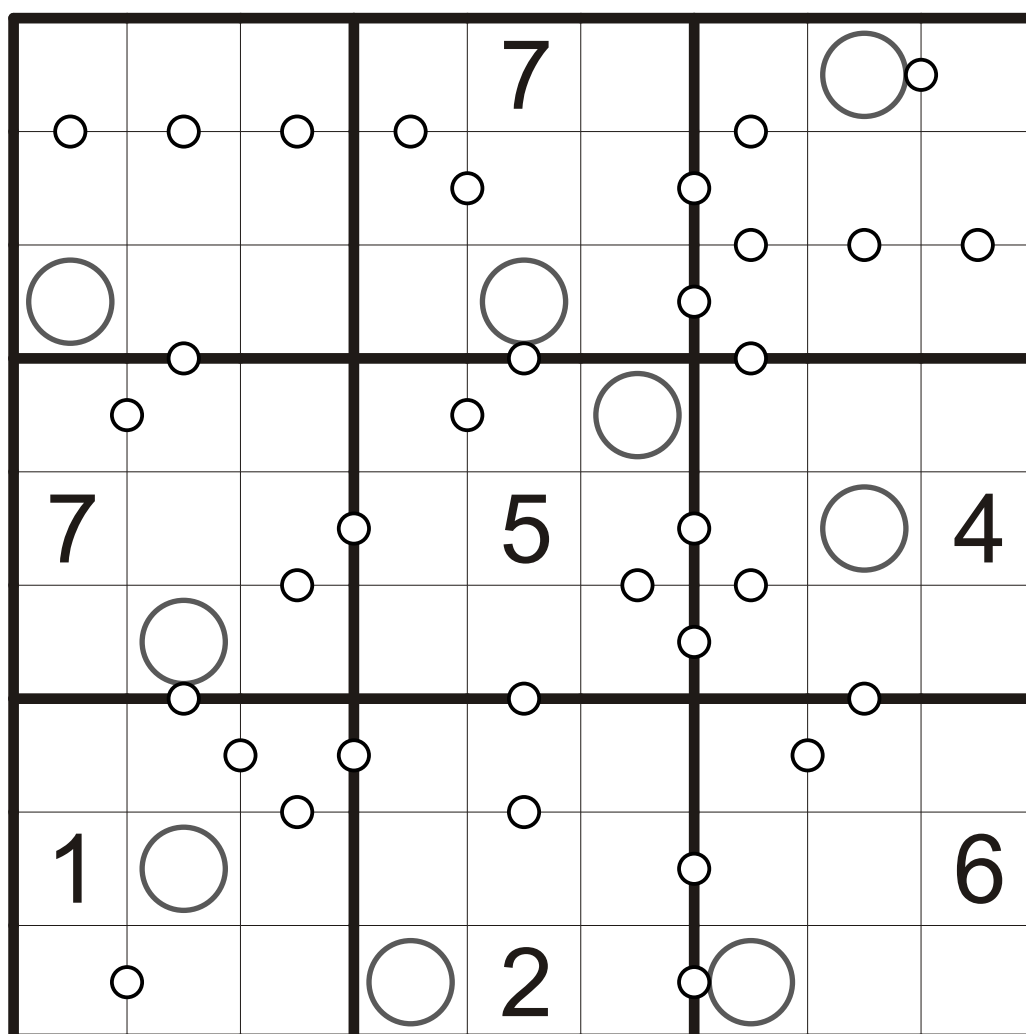
Supersousledné

Vyplňte tabulku čísla 1 až 9 podle pravidel klasického sudoku.

V každém čtverci je kroužkem označeno jedno klíčové číslo N. Ve čtverci jsou pak vyznačeny všechny dvojice sousedních polí, kde se čísla liší právě o N.

Na společné hranici dvou čtverců jsou označeny všechny dvojice příslušné jednomu nebo druhému čtverci.

①	2	5	6
8	1	9	③
9	7	4	8
2	④	8	1

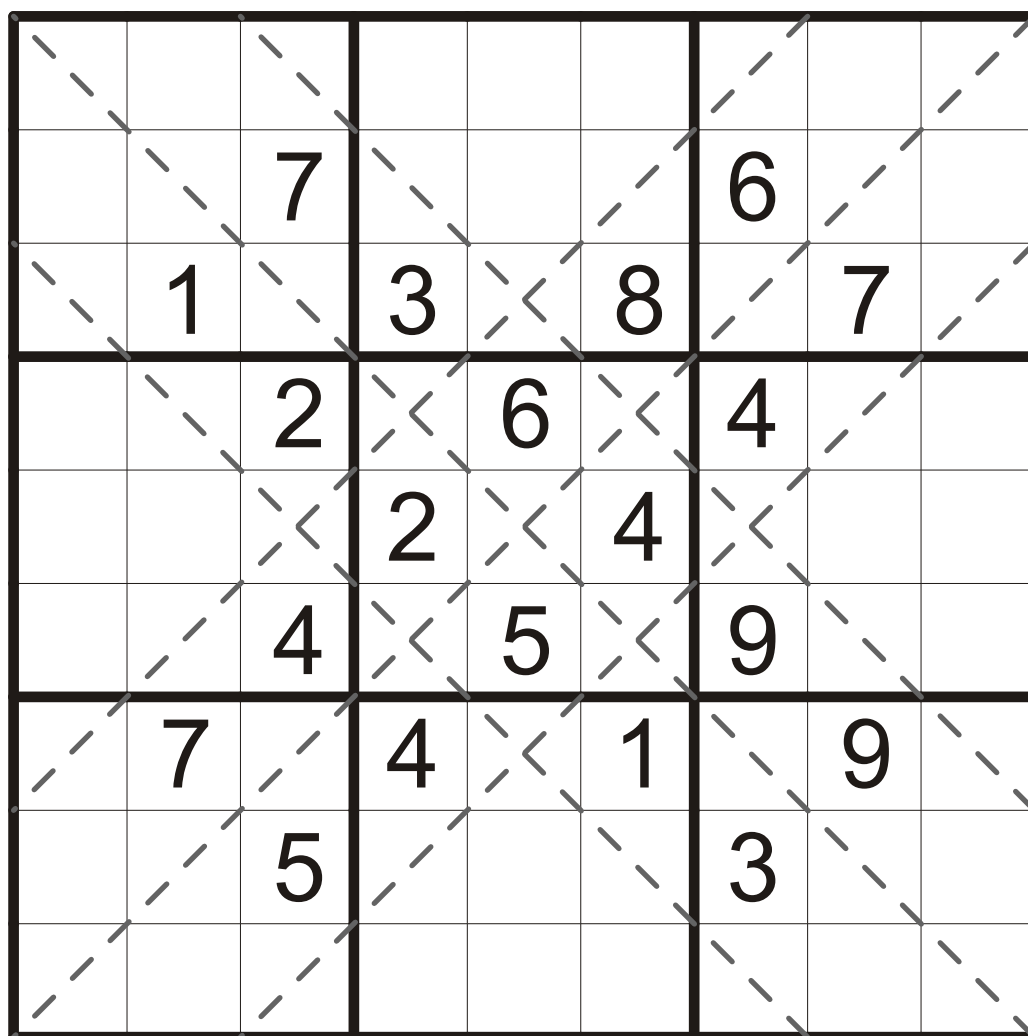


KP DV2 5

Multidiagonální

Platí standardní pravidla sudoku.

Navíc se čísla nesmí opakovat na žádné z vyznačených diagonál.



KP DV2 6

Nepravidelné bezdotykové

Vyplňte tabulku čísly 1 až 9 tak, aby se čísla neopakovala v žádném řádku, žádném sloupci, ani v žádné z vyznačených oblastí. Navíc stejná čísla nesmí sousedit ani rohem.

		5	4		2	8		
	2						5	
7								3
9								8
2								1
6								9
	5						3	
		3	6		8	7		

KP DV2 7

Skryté sousledné

Vyplňte tabulku čísly 1 až 9 podle pravidel klasického sudoku.
Pro tabulku existuje klíčové číslo N. Všechny dvojice polí
sousedících hranou, kde se čísla liší o N, jsou vyznačeny.

	○					1	9	
9	2						○	
						4	5	
			7			2		
			4	○	○	3	1	
	9	1					7	
		○					2	○
	5	2						

KP DV2 8

8	6	1	9	4	2	7	5	3
4	7	5	8	3	6	9	1	2
9	2	3	5	7	1	8	6	4
3	1	8	2	5	7	4	9	6
5	9	7	4	6	8	2	3	1
6	4	2	3	1	9	5	8	7
7	3	9	6	8	4	1	2	5
1	8	6	7	2	5	3	4	9
2	5	4	1	9	3	6	7	8

KP DV2 1

2	6	1	3	8	5	7	4	9
4	5	9	7	6	2	3	1	8
8	3	7	1	9	4	2	5	6
5	2	8	4	3	6	1	9	7
9	1	4	2	7	8	6	3	5
6	7	3	9	5	1	4	8	2
3	4	6	5	2	9	8	7	1
1	9	2	8	4	7	5	6	3
7	8	5	6	1	3	9	2	4

KP DV2 2

8	7	6	3	2	4	9	5	1
2	4	5	8	1	9	3	6	7
1	3	9	5	6	7	8	2	4
6	1	2	9	7	8	5	4	3
7	5	8	2	4	3	6	1	9
4	9	3	1	5	6	7	8	2
9	6	1	7	8	2	4	3	5
5	8	7	4	3	1	2	9	6
3	2	4	6	9	5	1	7	8

KP DV2 3

2	4	5	6	8	9	3	1	7
3	9	7	1	2	4	6	5	8
6	1	8	3	7	5	9	2	4
5	3	1	4	9	7	8	6	2
4	2	9	8	5	6	1	7	3
7	8	6	2	3	1	5	4	9
9	5	3	7	6	2	4	8	1
8	7	4	5	1	3	2	9	6
1	6	2	9	4	8	7	3	5

KP DV2 4

5	6	4	9	7	8	3	1	2
2	9	7	5	1	3	4	6	8
3	1	8	2	4	6	5	7	9
9	4	2	1	8	7	6	3	5
7	3	1	6	5	2	9	8	4
8	5	6	4	3	9	1	2	7
4	7	5	8	6	1	2	9	3
1	2	3	7	9	5	8	4	6
6	8	9	3	2	4	7	5	1

KP DV2 5

2	8	3	6	9	7	1	4	5
4	9	7	5	1	2	6	3	8
5	1	6	3	4	8	2	7	9
7	3	2	8	6	9	4	5	1
1	5	9	2	7	4	8	6	3
8	6	4	1	5	3	9	2	7
3	7	8	4	2	1	5	9	6
9	4	5	7	8	6	3	1	2
6	2	1	9	3	5	7	8	4

KP DV2 6

1	6	5	4	3	2	8	9	7
3	2	9	8	7	4	1	5	6
7	8	4	5	1	9	6	2	3
9	1	7	2	6	5	3	4	8
5	3	8	1	4	7	9	6	2
2	4	6	9	8	3	5	7	1
6	7	2	3	5	1	4	8	9
8	5	1	7	9	6	2	3	4
4	9	3	6	2	8	7	1	5

KP DV2 7

4	8	3	5	7	2	1	9	6
9	2	5	6	1	4	7	3	8
1	7	6	8	9	3	4	5	2
2	1	7	9	3	8	5	6	4
5	3	4	7	6	1	2	8	9
8	6	9	4	2	5	3	1	7
3	9	1	2	4	6	8	7	5
6	4	8	3	5	7	9	2	1
7	5	2	1	8	9	6	4	3

KP DV2 8