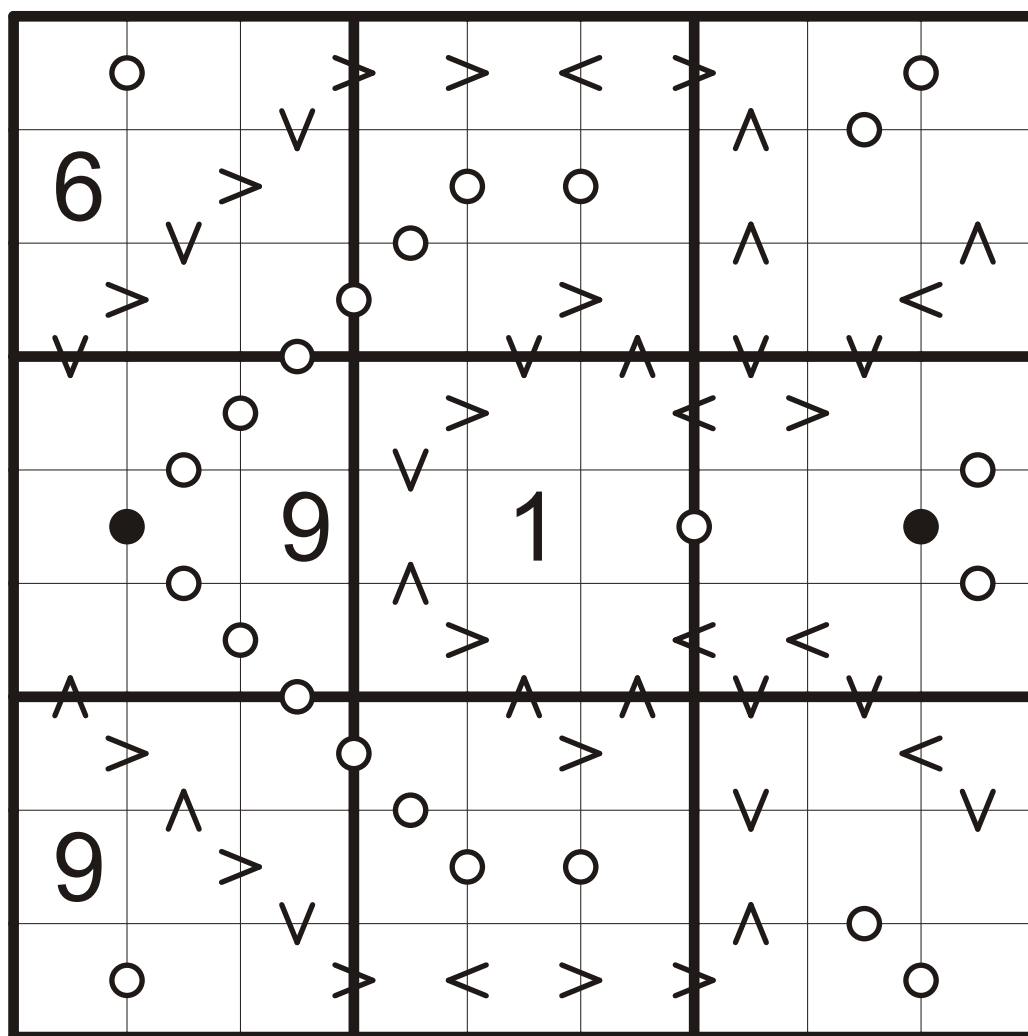


Biatlon

Vyplňte tabulku čísla 1 až 9 podle pravidel klasického sudoku.

Vepsaná čísla musí splnit naznačené nerovnosti. Bílý kroužek znamená, že se sousedící čísla liší o 1, černý kroužek znamená, že je jedno ze sousedících čísel dvojnásobkem druhého.

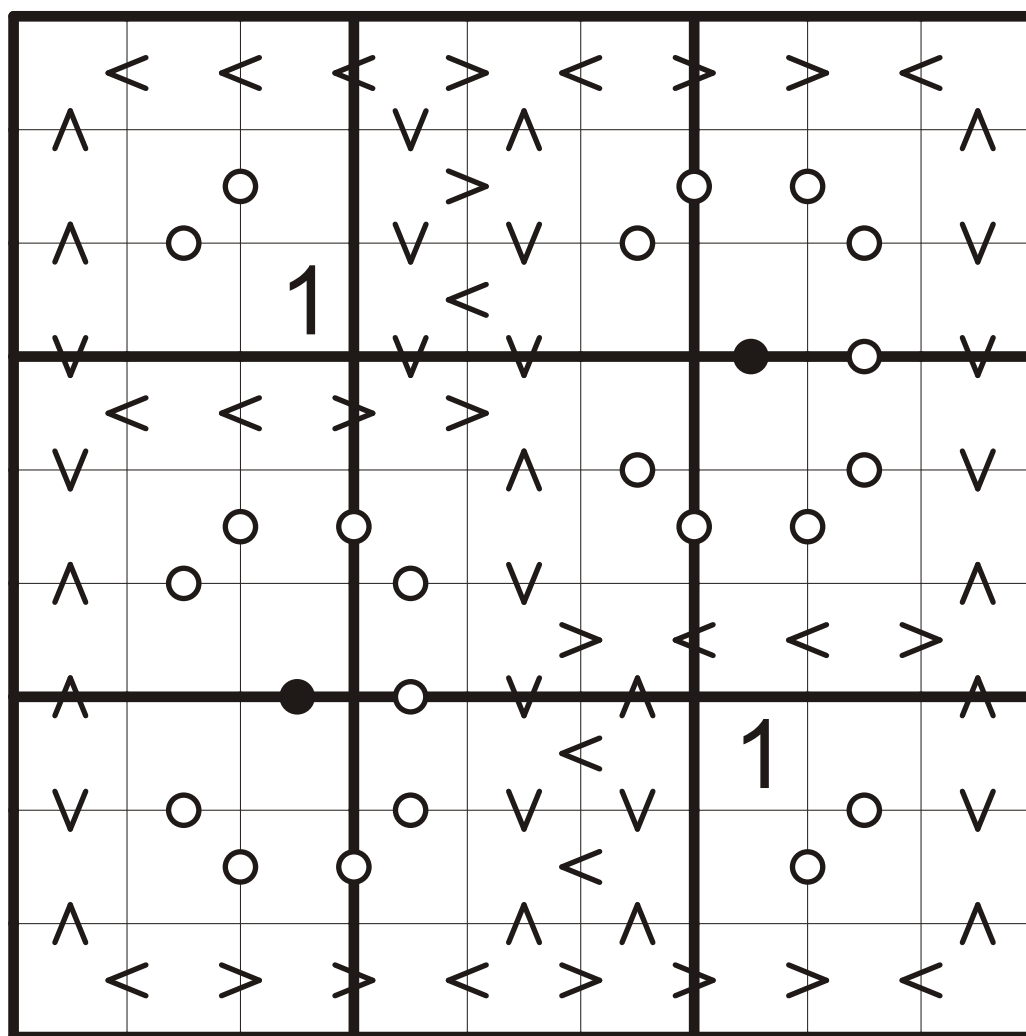


KP BI 1

Biatlon

Vyplňte tabulku čísly 1 až 9 podle pravidel klasického sudoku.

Vepsaná čísla musí splnit naznačené nerovnosti. Bílý kroužek znamená, že se sousedící čísla liší o 1, černý kroužek znamená, že je jedno ze sousedících čísel dvojnásobkem druhého.

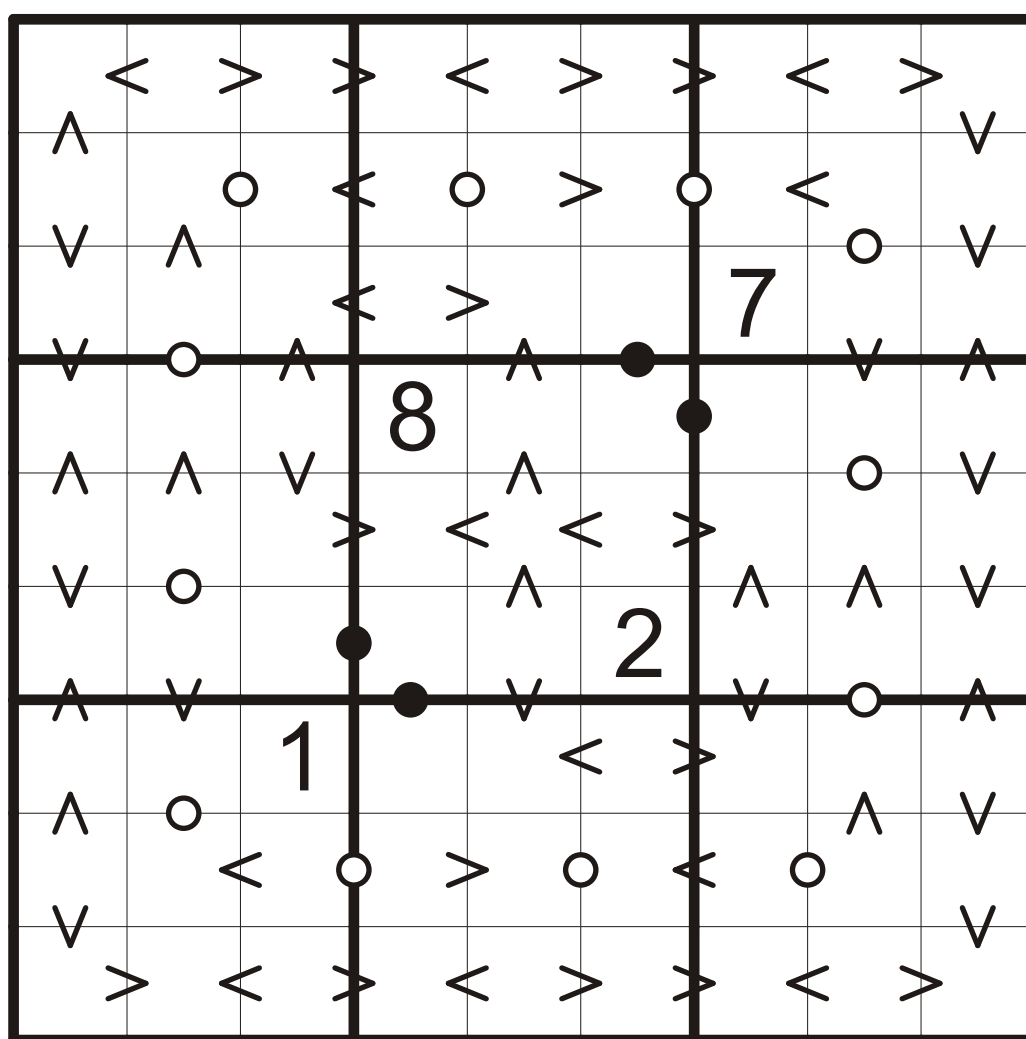


KP BI 2

Biatlon

Vyplňte tabulku čísla 1 až 9 podle pravidel klasického sudoku.

Vepsaná čísla musí splnit naznačené nerovnosti. Bílý kroužek znamená, že se sousedící čísla liší o 1, černý kroužek znamená, že je jedno ze sousedících čísel dvojnásobkem druhého.

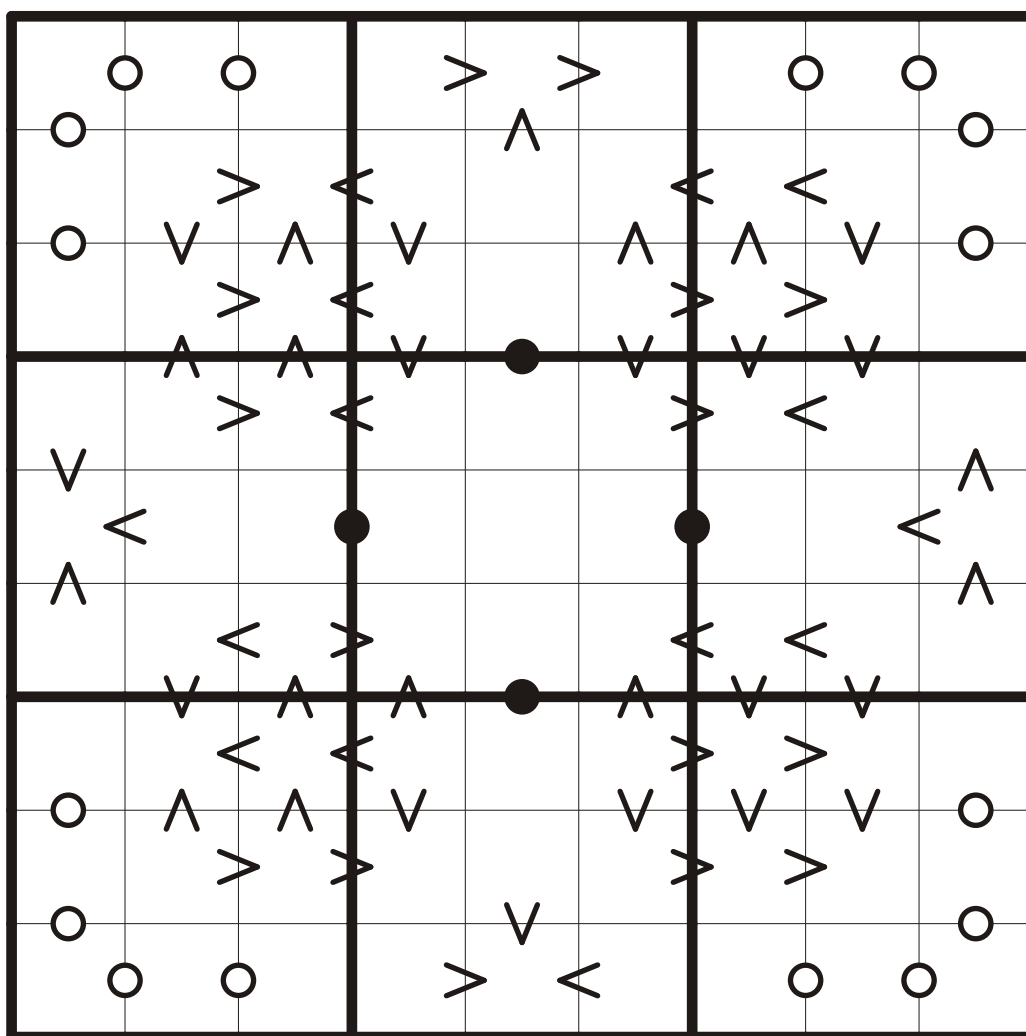


KP BI 3

Biatlon

Vyplňte tabulku čísly 1 až 9 podle pravidel klasického sudoku.

Vepsaná čísla musí splnit naznačené nerovnosti. Bílý kroužek znamená, že se sousedící čísla liší o 1, černý kroužek znamená, že je jedno ze sousedících čísel dvojnásobkem druhého.

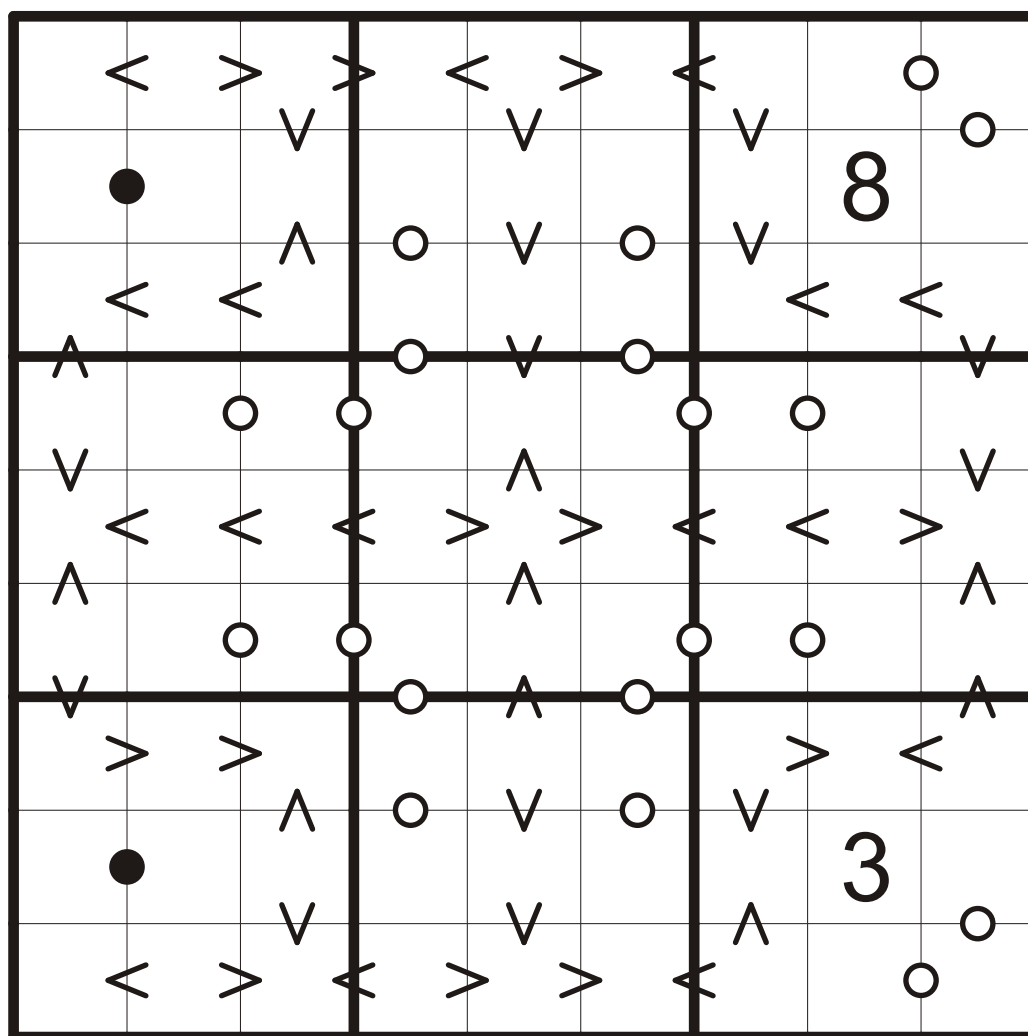


KP BI 4

Biatlon

Vyplňte tabulku čísla 1 až 9 podle pravidel klasického sudoku.

Vepsaná čísla musí splnit naznačené nerovnosti. Bílý kroužek znamená, že se sousedící čísla liší o 1, černý kroužek znamená, že je jedno ze sousedících čísel dvojnásobkem druhého.

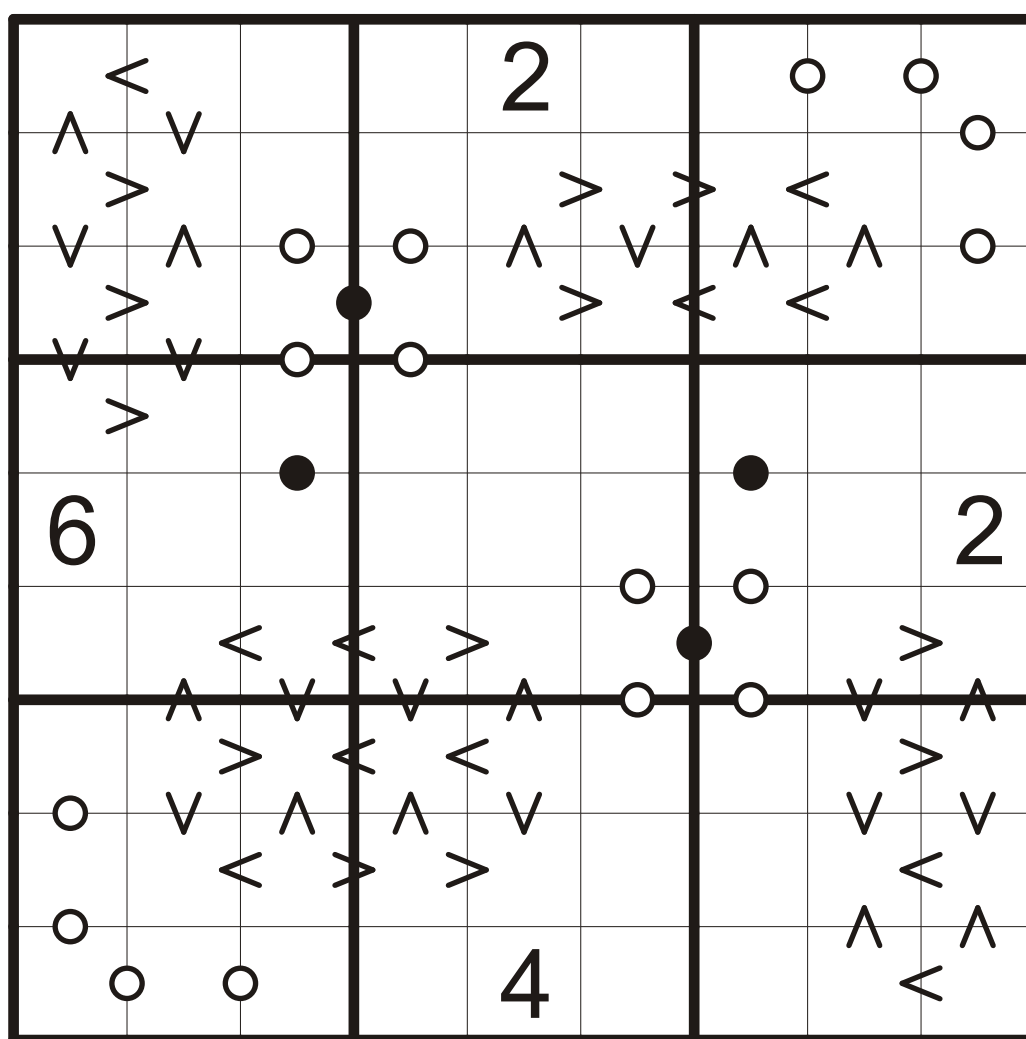


KP BI 5

Biatlon

Vyplňte tabulku čísly 1 až 9 podle pravidel klasického sudoku.

Vepsaná čísla musí splnit naznačené nerovnosti. Bílý kroužek znamená, že se sousedící čísla liší o 1, černý kroužek znamená, že je jedno ze sousedících čísel dvojnásobkem druhého.

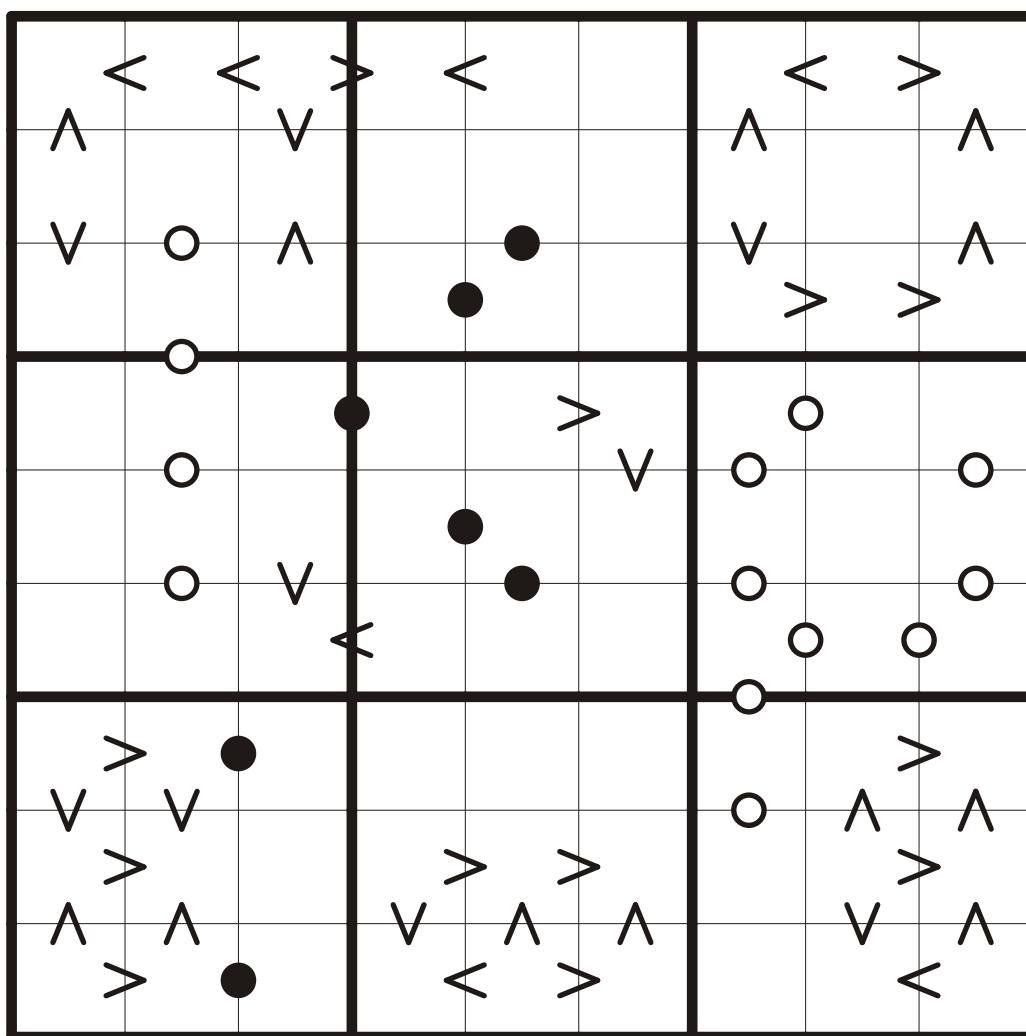


KP BI 6

Biatlon

Vyplňte tabulku čísly 1 až 9 podle pravidel klasického sudoku.

Vepsaná čísla musí splnit naznačené nerovnosti. Bílý kroužek znamená, že se sousedící čísla liší o 1, černý kroužek znamená, že je jedno ze sousedících čísel dvojnásobkem druhého.

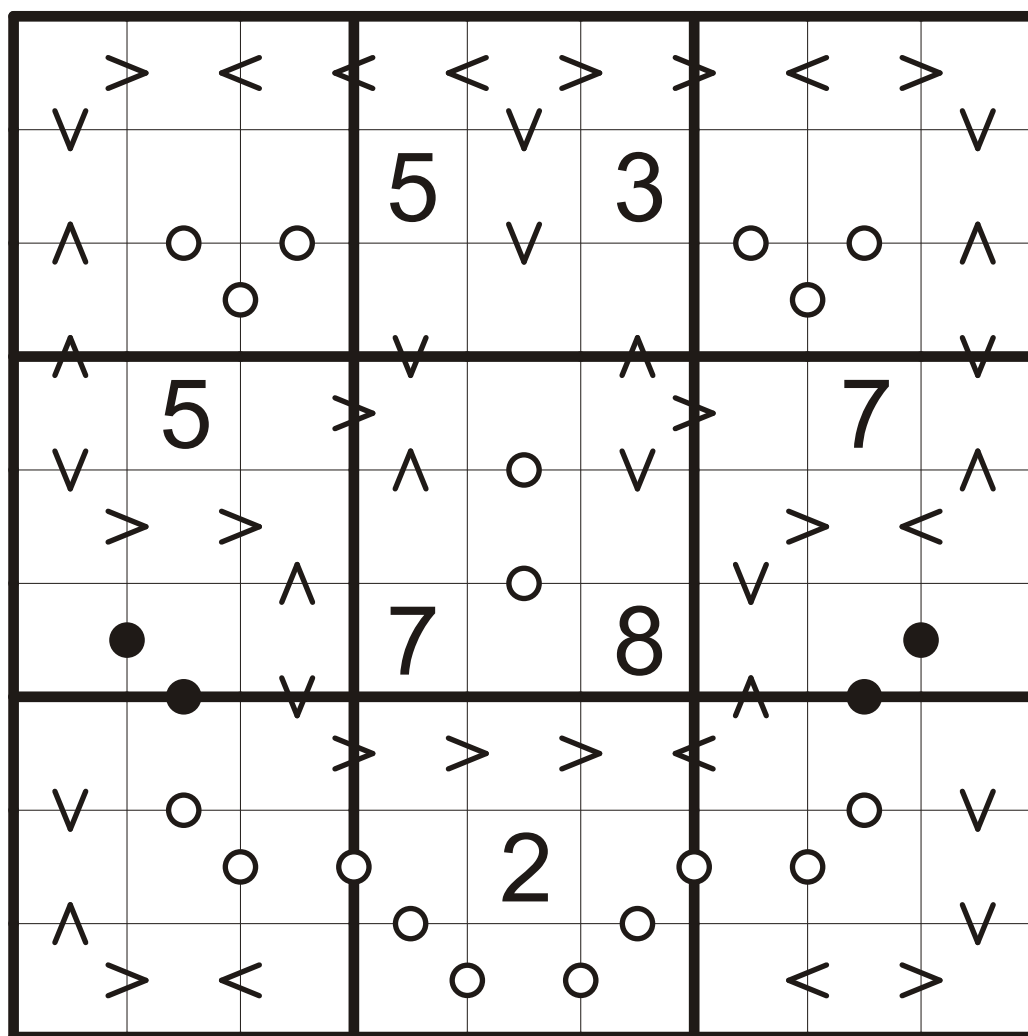


KP BI 7

Biatlon

Vyplňte tabulku čísly 1 až 9 podle pravidel klasického sudoku.

Vepsaná čísla musí splnit naznačené nerovnosti. Bílý kroužek znamená, že se sousedící čísla liší o 1, černý kroužek znamená, že je jedno ze sousedících čísel dvojnásobkem druhého.



KP BI 8

8	9	5	4	2	3	1	6	7
6	3	1	7	8	9	4	5	2
4	2	7	6	5	1	9	3	8
2	7	8	9	3	4	6	1	5
3	6	9	5	1	7	8	2	4
1	5	4	8	6	2	7	9	3
7	1	3	2	9	8	5	4	6
9	8	6	3	4	5	2	7	1
5	4	2	1	7	6	3	8	9

KP BI 1

2	3	8	9	4	6	5	1	7
4	6	5	8	7	1	2	3	9
9	7	1	3	5	2	6	4	8
6	8	9	2	1	7	3	5	4
5	2	3	4	9	8	7	6	1
7	1	4	5	6	3	8	9	2
8	4	2	6	3	9	1	7	5
1	5	6	7	2	4	9	8	3
3	9	7	1	8	5	4	2	6

KP BI 2

3	9	7	2	8	4	1	6	5
8	1	2	8	6	5	4	9	3
5	6	4	9	1	3	7	8	2
2	5	9	8	4	6	3	1	7
4	7	3	1	5	9	8	2	6
1	8	6	3	7	2	9	5	4
7	2	1	6	3	8	5	4	9
9	3	5	4	2	1	6	7	8
6	4	8	5	9	7	2	3	1

KP BI 3

7	8	9	6	2	1	5	4	3
6	4	1	8	5	3	7	9	2
5	3	2	7	4	9	8	6	1
9	6	3	5	8	7	1	2	4
1	7	4	2	9	6	3	5	8
8	2	5	1	3	4	6	7	9
2	1	7	9	6	8	4	3	5
3	9	8	4	7	5	2	1	6
4	5	6	3	1	2	9	8	7

KP BI 4

8	9	6	4	5	1	7	2	3
1	2	5	7	3	9	6	8	4
3	4	7	6	2	8	1	5	9
6	3	4	5	1	7	8	9	2
5	7	8	9	6	2	3	4	1
9	1	2	3	8	4	5	6	7
7	6	3	2	9	5	4	1	8
4	8	9	1	7	6	2	3	5
2	5	1	8	4	3	9	7	6

KP BI 5

1	5	6	3	2	4	9	8	7
9	4	2	7	8	5	1	3	6
8	7	3	6	9	1	2	4	5
7	1	4	5	3	2	6	9	8
6	9	8	4	1	7	3	5	2
2	3	5	9	6	8	4	7	1
3	8	1	2	7	9	5	6	4
4	2	9	8	5	6	7	1	3
5	6	7	1	4	3	8	2	9

KP BI 6

3	4	8	5	7	9	1	6	2
7	5	2	8	1	6	9	4	3
1	6	9	4	2	3	8	7	5
4	7	3	6	9	5	2	1	8
6	8	5	2	4	1	3	9	7
2	9	1	3	8	7	4	5	6
9	2	4	7	6	8	5	3	1
5	1	7	9	3	2	6	8	4
8	3	6	1	5	4	7	2	9

KP BI 7

5	1	4	6	9	7	2	8	3
2	9	6	5	8	3	7	4	1
3	8	7	2	1	4	6	5	9
8	5	2	1	6	9	3	7	4
7	4	1	3	5	2	9	6	8
6	3	9	7	4	8	5	1	2
9	6	5	4	3	1	8	2	7
1	7	8	9	2	5	4	3	6
4	2	3	8	7	6	1	9	5

KP BI 8